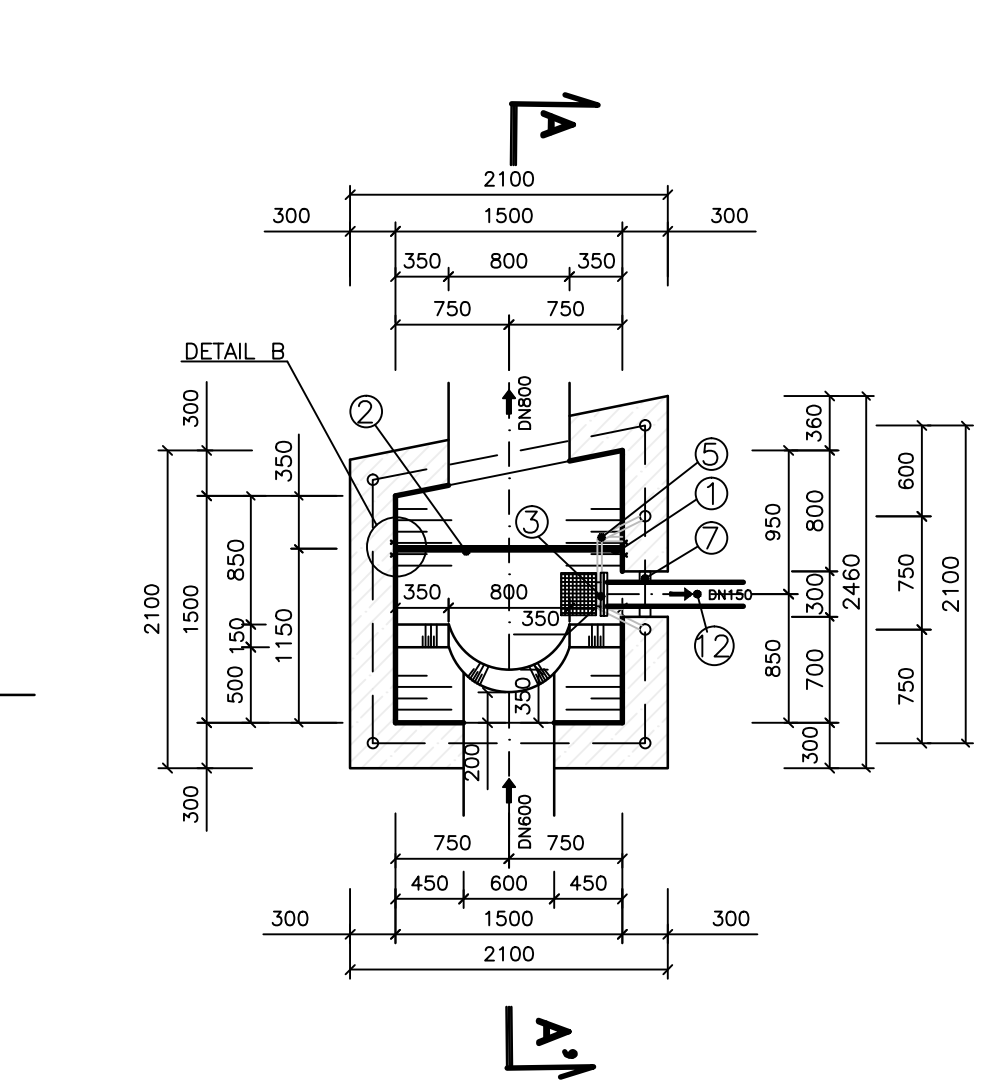
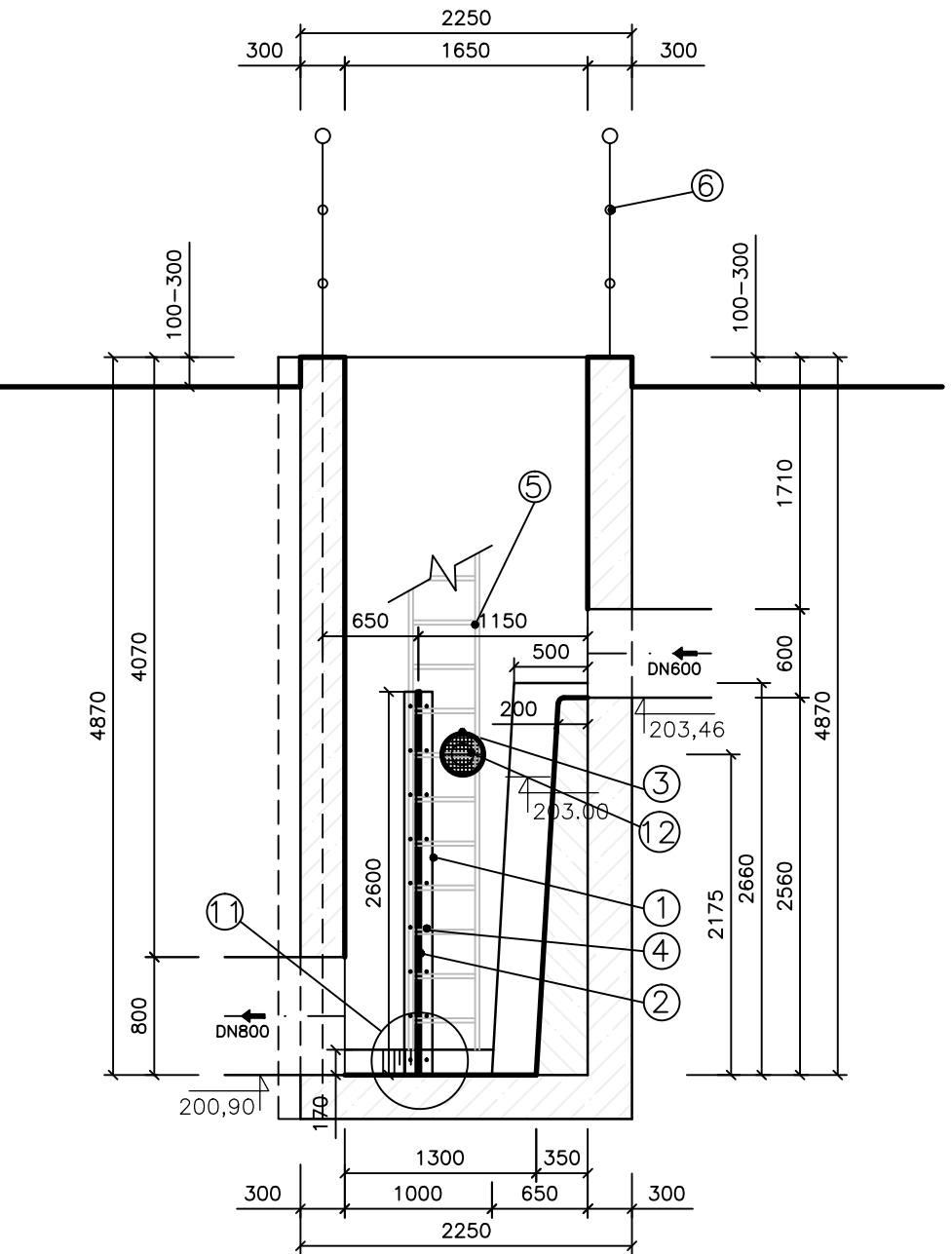


PŮDORYS  
M 1:50



ŘEZ A-A  
M 1:50



VÝPIS ZÁMEČNICKÝCH VÝROBKŮ Z1 + Z2

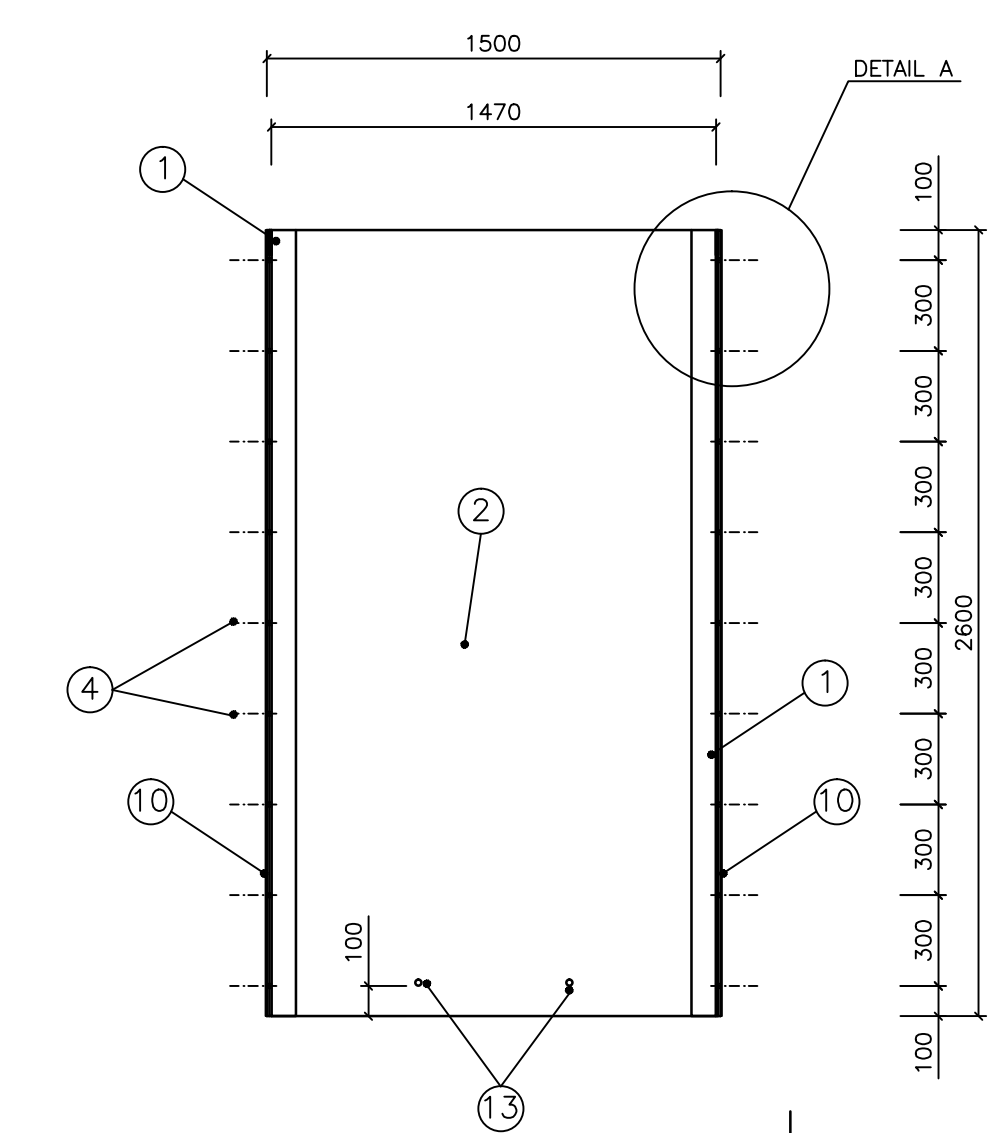
	OZN.	POPIS	ks	DÉLKA m	HMOTNOST kg/m	HMOTNOST CELKEM kg	POZNÁMKA
Z1	1a	KOTVÍCÍ L-PROFIL 80x80x8	4	2.600	9.630	100.15	
	1b	PODKLADNÍ DESKA 2440x200x8mm	2	2.600	11.790	61.31	
	2	DESKA OCELOVÁ 2600x1470x15mm	1	2.600	173.092	450.04	
	3	VTOKOVÝ KOŠ DN150, TYP SAK 002	1		16.000	16.00	
	4a	ZÁVITOVÁ TYČ M12, NEREZ, dl. 160mm	36	0.160	0.700	4.03	
	4b	MATICE NEREZ M12	36		0.020	0.72	
	4c	PODLOŽKA PLOCHÁ NEREZ M12	36		0.010	0.36	
Z2	5a	ZÁBRADLÍ MADLO - TRUBKA NEREZ 680x40x2.6mm	1	0.680	2.435	1.66	
	5b	ZÁBRADLÍ PŘÍČLE - TRUBKA NEREZ 680x30x2.6mm	2	0.680	1.784	2.43	
CELKEM HMOTNOST v kg						632.61	

LEGENDA

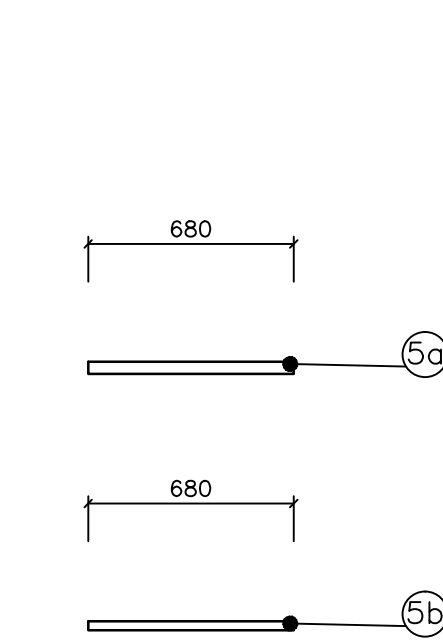
- KOTVÍCÍ L-PROFILY 80x80x8, DL. 2,60m, PŘIVAŘENÉ NA ŽELEZNOU DESKU 2,60x0,2x0,008m
- OCELOVÁ DESKA 2,60x1,47x0,015m
- VTOKOVÝ KOŠ DN150, TYP SAK 002, PŘÍRUBA DN150/PN10, MÉDIUM - VODA, Ø KOŠE - 280mm, OTVORY - 15x4,5mm, TL. ZTRÁTA - 0,12m, PROTIKOROZNÍ ÚPRAVA
- ZÁVITOVÁ TYČ M12, DL. 160mm, USAZENÁ NA CHEM. KOTVU + MATICE NEREZ M12 + PODLOŽKA PLOCHÁ NEREZ M12
- STÁVAJÍCÍ ŽEBŘÍK dl. 5m - ODSTRANIT + Z2 - DOPLNĚNÍ ZÁBRADLÍ NEREZ dl. cca 0,68m (přesný rozměr nutné odměřit na stavbě)
- STÁVAJÍCÍ ZÁBRADLÍ
- SEGMENTOVÉ TĚSNĚNÍ S POŽADAVKEM NA VODOTĚSNOST, PRŮMĚR VRTÁNÍ ZVOLÍ DODAVATEL DLE ZVOLENÉHO TYPU TĚSNĚNÍ
- PLOCHÁ PŘÍRUBA DN150, PN10
- POTRUBÍ DN150 - HDPE100 SDR 17 160x9,5
- TĚSNÍCÍ PRYŽ TL. 5mm, 2,60x0,2m
- VYBOURÁNÍ STÁV. BET. DNA ŠACHTY DO KOTY 200,90 V ŠÍŘI NUTNÉ PRO USAZENÍ L-PROFILŮ A DESKY KOLMO NA DNO
- SACÍ POTRUBÍ NEREZ DN150, 159x4,5mm, DL. 1400mm, PŘECHOD NA PE DLE KLADEČSKÉHO SCHÉMA
- VÝTOKOVÝ OTVOR Ø20mm,

ZÁMEČNICKÉ VÝROBKY  
M 1:25

- Z1 – Ocelová deska 2,60x1,47x0,015m  
– Kotvící L-Profily 80x80x8, dl 2,60m

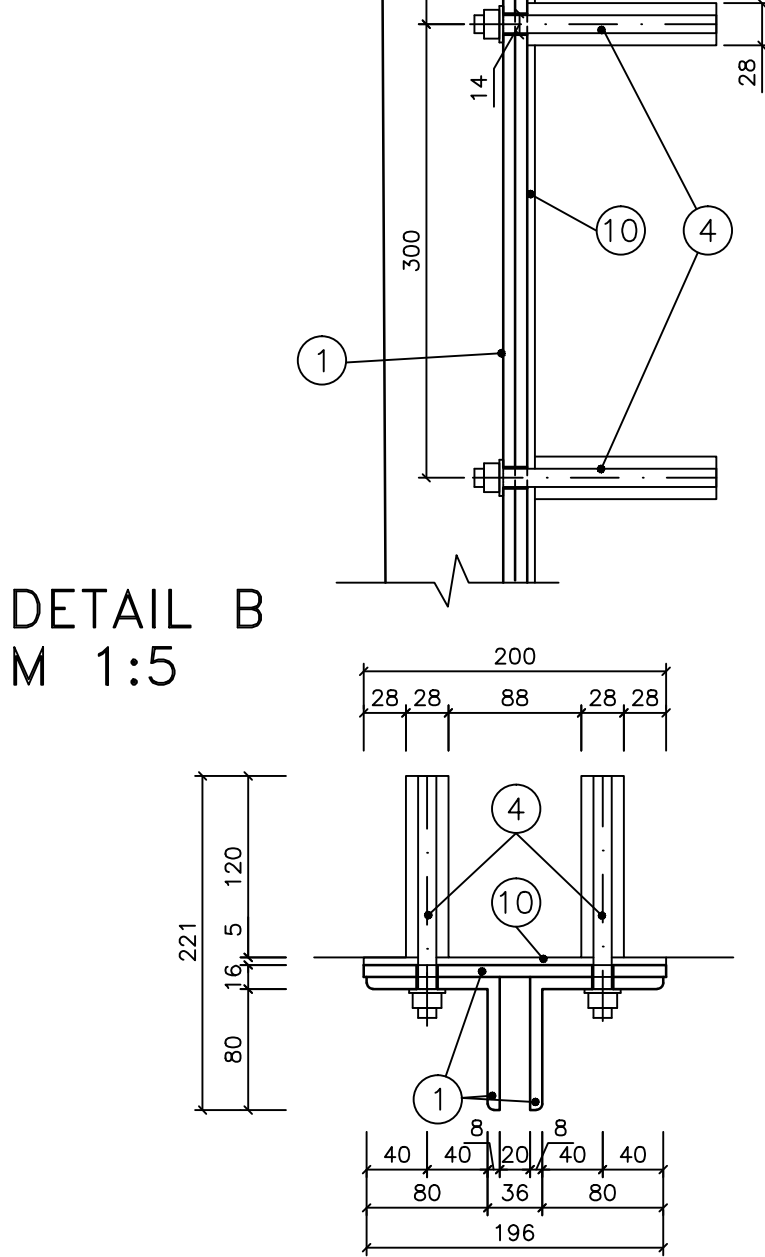


Z2 – Zábradlí

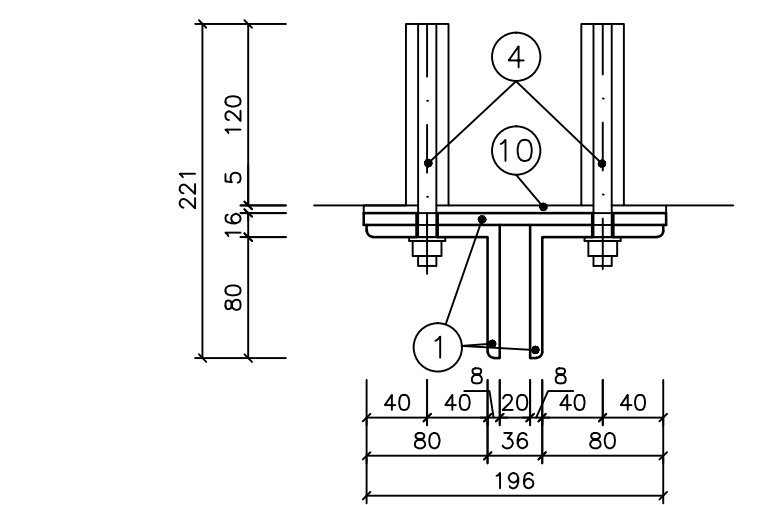


- POZN.:
- PRŮM. ZÁBRADLÍ DLE SKUT. ZAMĚŘENÍ NA STAVBĚ
  - PŘED INSTALACÍ ZÁBRADLÍ NUTNO ODSTRANIT STÁVAJÍCÍ DRŽÁKY
  - MADLA PŘIVAŘIT NA PONECHANÉ SLOUPKY, SVAŘOVAT POD OCHRANNOU ATMOSFÉROU

DETAIL A  
M 1:5

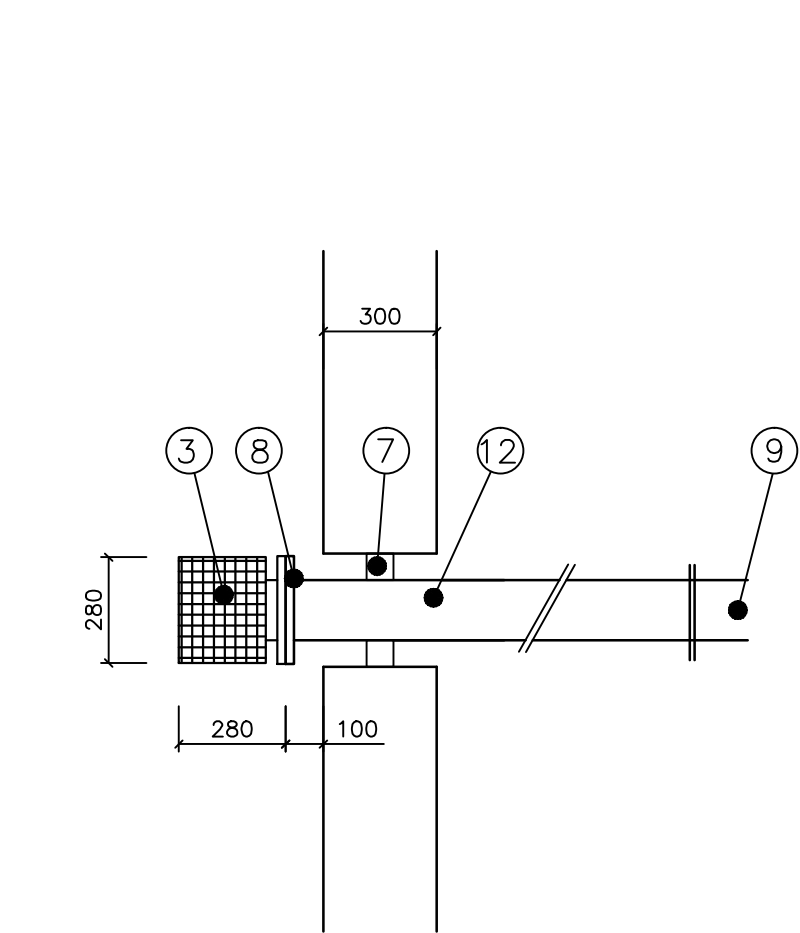


DETAIL B  
M 1:5




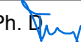
- POZN.:
- NUTNÉ V ŠACHTĚ INSTALOVAT OBĚ UCHYCENÍ PŘESNĚ NAPROTÍ SOBĚ

DETAIL VTOKOVÉHO KOŠE  
M 1:20



SO 08 - INŽENÝRSKÉ SÍTĚ

VÝŠKOVÝ SYSTÉM: Bpv		SOUŘADNICOVÝ SYSTÉM: S-JTSK	
6			
5			
4			
3			
2			
1			
Revize	Popis	Datum	Schválil

Sweco Hydroprojekt a.s. divize Morava Minská 18, 616 00 Brno; brno@sweco.cz; www.sweco.cz				<div>SWECO </div> <div>Sustainable engineering and design</div>	
VYPRACOVAL	BC. FILIP BAKOTA	HIP	ING.R.MENŠÍK	T. KONTROLA	ING.M.MACHOVEC
PROJEKTANT	ING.R.MENŠÍK	ŘEDITEL DIVIZE	ING.V.ČERNÝ, Ph. 	DATUM	11/2018
OBJEDNATEL	Vodovody a kanalizace Přerov, a.s., Šifava 482/21, 750 02 Přerov			OKRES	PŘEROV
ČOV Přerov – kalová koncovka				ČÍSLO ZAKÁZKY	21-7101-0201
				STUPEŇ	DPS
				FORMÁT	6xA4
				MĚŘÍTKO	1:50,1:25,1:20,1:5
				ARCHIVNÍ ČÍSLO	007101/18/11
PŘÍLOHA: Sání užitkové vody - šachta RS1 na odtoku z DN				ČÍSLO PŘÍLOHY	D.1.1.9.6.3
					ver 0 rev 0

Tato dokumentace včetně všech příloh (s výjimkou dat poskytnutých objednatelem) je duševním vlastnictvím akciové společnosti Sweco Hydroprojekt a.s. Objednatel této dokumentace je oprávněn ji využít k účelům vyplývajícím z uzavřené smlouvy bez jakéhokoliv omezení. Jiné osoby (jak fyzické, tak právnické) nejsou bez předchozího výslovného souhlasu objednatele oprávněny tuto dokumentaci ani její části jakkoli využívat, kopírovat (ani jiným způsobem rozmnožovat) nebo zpřístupnit dalším osobám.  
Poznámka: Podpisy zpracovatelů jsou připojeny pouze k výřisku číslo 01 nebo originálu přílohy (matrici).